

Документ подписан простой электронной подписью

Информация о владельце:

ФИО: Воробьев Владимир Николаевич

Должность: Ректор

Дата подписания: 25.05.2022 15:21:15

Уникальный программный ключ:

d6eb60d8517a5d60fb6f848de0f0da77bed9428cced4f00200673bb4e0c92e3f

**ОБРАЗОВАТЕЛЬНОЕ ЧАСТНОЕ УЧРЕЖДЕНИЕ ВЫСШЕГО ОБРАЗОВАНИЯ  
ПРАВОСЛАВНЫЙ СВЯТО-ТИХОНОВСКИЙ ГУМАНИТАРНЫЙ УНИВЕРСИТЕТ  
(ПСТГУ)**

*Факультет информатики и прикладной математики  
Кафедра информатики*

**ФОНД  
ОЦЕНОЧНЫХ СРЕДСТВ  
ДЛЯ ТЕКУЩЕГО КОНТРОЛЯ УСПЕВАЕМОСТИ  
ПО ДИСЦИПЛИНЕ  
«Информатика»**

45.03.01 «Филология»

Профиль:  
Зарубежная филология (английский язык)

Квалификация выпускника: бакалавр

Форма обучения: очная

Москва, 2021 г.  
Год начала обучения по учебному плану: 2021

Фонд оценочных средств для текущего контроля успеваемости разработан на основе рабочей программы дисциплины, входящей в состав образовательной программы 45.03.01 Филология.

Для текущего контроля успеваемости проводятся 3 теста, контрольная работа (в виде теста) и 3 Лабораторные работы.

За все задания начисляются баллы. Всего может быть начислено (за работу в семестре) до 60 баллов.

### Тесты по теме *Информация. Языки программирования (Т1)*

Задание №1 (выберите один вариант ответа)

С содержательной точки зрения информация - это ...

1. Сведения только о ком-то;
  2. Сведения только о чем-то;
  3. Сведения о ком-то и о чем-то.
- 

Задание №2 (выберите один вариант ответа)

Один Кбайт информации составляет ...

1. 1024 бит;
  2. 1024 байт;
  3. 1000 байт.
- 

Задание №3 (выберите один вариант ответа)

RGB - это система кодирования, при которой любой цвет можно получить путем механического смешения .

1. 24 цветов;
  2. 3 цветов;
  3. 4 цветов.
- 

Задание №4 (выберите один вариант ответа)

Двоичному числу 11011,01111 будет соответствовать шестнадцатеричное число.

1. 1B,78;
2. D1,74;
3. 33,36.

Задание№5 (выберите один вариант ответа)

С помощью системы UNICODE можно закодировать.

1. 128 символов;
  2. 256 символов;
  3. 65536 символов.
- 

Задание№6 (выберите один вариант ответа)

Ассемблер, является...

1. Двоичным кодом;
  2. Инструкцией по использованию машинного кода;
  3. Языком низкого уровня;
  4. Языком высокого уровня.
- 

Задание№7 (выберите один вариант ответа)

Деятельность, направленная на обнаружение и исправление ошибок в программной системе, называется.

1. Демонстрацией;
  2. Рефакторингом;
  3. Отладкой;
  4. Тестированием.
- 

Задание№8 (выберите один вариант ответа)

Компонент интегрированной системы программирования, предназначенный для перевода исходного текста программы в машинный код, называется.

1. Построителем кода;
  2. Транслятором;
  3. Переводчиком;
  4. Редактором связей.
- 

Задание№9 (выберите один вариант ответа)

Процесс восприятия операторов программы на исходном языке программирования и их исполнение называется.

1. Отладкой;
2. Тестированием;

3. Интерпретацией;
  4. Компиляцией.
- 

Задание № 10 (выберите один вариант ответа)

Программа-компилятор...

1. Переводит исходный текст программы с языка высокого уровня в машинный код;
2. Формирует текстовый файл;
3. Записывает машинный код в форме загрузочного файла.

Критерии оценки тестов серии Т1:

Шкала оценки		Критерии оценки
Оценка	Баллы	
5(отлично)	9-10	• количество ошибок не более 1
4 (хорошо)	7-8	• количество ошибок не более 3
3(удовлетворительно)	5-6	• количество ошибок не более 5
2(неудовлетворительно)	0-4	• количество ошибок более 5

**Тесты по теме *Аппаратное и программное обеспечение (Т2)***

Задание №1 (выберите один вариант ответа)

Арифметико-логическое устройство ( АЛУ) является составной частью...

1. системной шины;
  2. микропроцессора;
  3. основной памяти компьютера.
- 

Задание №2

В структуру ЭВМ фон Неймана входят:

1. АЛУ;
2. УУ;
3. устройство, реализующее взаимодействие компьютеров в сети;
4. память для хранения программ и данных;
5. устройства для ввода-вывода информации.

Задание №3 (выберите один вариант ответа)

К базовой конфигурации персонального компьютера не относится.

1. Системный блок;
  2. монитор;
  3. принтер;
  4. клавиатура.
- 

Задание №4 (выберите один вариант ответа)

Истинным высказыванием является...

1. содержимое ОЗУ сохраняется после выключения компьютера;
  2. ПЗУ относится к внешней памяти компьютера;
  3. центральный процессор компьютера имеет прямую связь с накопителем на компакт-дисках;
  4. ОЗУ является энергозависимой памятью компьютера.
- 

Задание №5 (выберите один вариант ответа)

Разрешение принтера - это.

1. число листов, которое принтер печатает за минуту;
  2. число цветов, используемых для печати;
  3. число точек, которое способен напечатать принтер на одном дюйме;
  4. максимальный размер печатного листа.
- 

Задание №6 (выберите один вариант ответа)

К какому классу ПО относятся: операционные системы, утилиты, программы технического обслуживания...

1. системы программирования;
2. прикладное ПО специального назначения;
3. игры;
4. системное ПО.

Задание№7 (выберите один вариант ответа)

Операционная система - это.

1. совокупность программ, используемых для работы с документами;
  2. совокупность основных устройств компьютера;
  3. комплекс программ, обеспечивающих управление работой всех аппаратных устройств и доступ пользователя к ним;
  4. система программирования на языке низкого уровня.
- 

Задание№8 (выберите один вариант ответа)

Как вызвать контекстное меню для объекта ОС Windows .

1. используя кнопку «Пуск»;
  2. щелчком правой кнопки мыши;
  3. наведением указателя мыши на кнопку;
  4. двойным щелчком мыши.
- 

Задание№9 (выберите один вариант ответа)

Правильная запись полного имени файла в ОС Windows имеет вид...

1. C: Группа:Студент;
  2. C-Факультет-Группа-Студент.doc;
  3. C/Студент.doc;
  4. C:\Факультет\Группа\Студент.doc.
- 

Задание№ 10 (выберите один вариант ответа)

Что произойдет с папкой, если удалить ее ярлык, расположенный на рабочем столе .

1. ничего;
2. папка будет недоступна до перезагрузки компьютера;
3. папка будет тоже удалена;
4. ярлык нельзя удалить, пока не удалена папка, для которой он создан.

Критерии оценки тестов серии Т2:

Шкала оценки		Критерии оценки
Оценка	Баллы	
5(отлично)	9-10	• количество ошибок не более 1
4 (хорошо)	7-8	• количество ошибок не более 3
3(удовлетворительно)	5-6	• количество ошибок не более 5
2(неудовлетворительно)	0-4	• количество ошибок более 5

**Тесты по теме *Локальные и глобальные сети (Т3)***

Задание№1 (выберите один вариант ответа)

Множество компьютеров, связанных каналами передачи информации и находящихся в пределах одного здания, называется...

1. региональной компьютерной сетью;
  2. информационной системой с гиперсвязью;
  3. глобальной компьютерной сетью;
  4. локальной компьютерной сетью.
- 

Задание№2 (выберите один вариант ответа)

Схема соединения узлов сети называется...

1. доменом сети;
  2. топологией сети;
  3. протоколом сети.
- 

Задание№3 (выберите один вариант ответа)

Провайдер это...

1. устройство для подключения к Internet;
  2. поставщик услуг Internet;
  3. название договора для подключения к Internet.
- 

Задание№4 (выберите один вариант ответа)

Сервер - это.

1. компьютер, обеспечивающий связь между сетями разного типа;
2. главный компьютер сети, предоставляющий свои ресурсы другим компьютерам при совместной работе;
3. устройство, обеспечивающее сопряжение сетей разного типа.

Задание№5 (выберите один вариант ответа)

Доменная система имен обеспечивает.

1. связь доменных адресов с IP-адресами;
  2. облегчает передвижение по Web-страницам;
  3. связывает локальные сети между собой.
- 

Задание№6 (выберите один вариант ответа)

URL - это.

1. протокол интерактивного общения между серверами сети;
  2. протокол поиска сайта по ключевым словам;
  3. уникальный указатель ресурса, стандарт адресации гипертекстов в компьютерных сетях.
- 

Задание№7 (выберите один вариант ответа)

HTML - это...

1. протокол доступа к файлам на серверах файловых архивов;
  2. язык разметки гипертекстов, размещаемых на серверах в Internet;
  3. протокол обмена файлами с серверами файловых архивов.
- 

Задание№8 (выберите один вариант ответа)

Укажите правильно записанный IP-адрес в сети.

1. www.50.50.10;
  2. 10.172.122.26;
  3. 193.264.255.10;
  4. 192,154.144.270.
- 

Задание№9 (выберите один вариант ответа)

Браузер является:

1. сетевым вирусом;
  2. средством просмотра веб-страниц;
  3. языком разметки веб-страниц;
  4. транслятором языка программирования.
- 

Задание№ 10 (выберите один вариант ответа)

Одной из поисковых систем в сети Интернет является...

1. File Search;



2. The Bat;
3. Goggle;
4. Gov.ru.

Критерии оценки тестов серии ТЗ:

Шкала оценки		Критерии оценки
Оценка	Баллы	
5(отлично)	9-10	• количество ошибок не более 1
4 (хорошо)	7-8	• количество ошибок не более 3
3(удовлетворительно)	5-6	• количество ошибок не более 5
2(неудовлетворительно)	0-4	• количество ошибок более 5

### Контрольная работа по теме *Основы защиты информации*

#### Задание №1

Три важнейшие цели информационной безопасности - это защита:

1. целостности информации;
  2. конфиденциальности информации;
  3. репрезентативности информации;
  4. доступности информации.
- 

#### Задание №2

Из перечисленного к средствам компьютерной защиты информации относятся:

1. пароли доступа;
  2. дескрипторы;
  3. шифрование;
  4. хеширование;
  5. установление прав доступа;
  6. запрет печати.
- 

#### Задание №3 (выберите один вариант ответа)

Под утечкой информации понимается...

1. процесс уничтожения информации;
2. непреднамеренная утрата носителя информации;
3. несанкционированный процесс переноса информации от источника к

- злоумышленнику;
4. процесс раскрытия секретной информации.
- 

Задание №4 (выберите один вариант ответа)

Электронная цифровая подпись.

1. подтверждает факт сохранности документа (содержание документа в процессе его передачи не было изменено);
  2. это метод аутентификации отправителя;
  3. это реквизит электронного документа, предназначенный для его защиты от подделки.
- 

Задание №5 (выберите один вариант ответа)

Сетевой аудит включает.

1. выборочный анализ действий пользователей в сети;
  2. протоколирование действий всех пользователей в сети;
  3. анализ всех действий пользователей в сети;
  4. анализ безопасности каждой новой системы (как программной, так и аппаратной) при ее инсталляции в сеть.
- 

Задание №6 (выберите один вариант ответа)

URL - это.

1. протокол интерактивного общения между серверами сети;
  2. протокол поиска сайта по ключевым словам;
  3. уникальный указатель ресурса, стандарт адресации гипертекстов в компьютерных сетях.
- 

Задание №7 (выберите один вариант ответа)

Какое средство наиболее эффективно для защиты от сетевых атак.

1. посещение только «надежных» интернет-узлов;
  2. использование сетевых экранов, или Firewall;
  3. использование антивирусных программ;
  4. использование только сертифицированных программ-браузеров при доступе к сети Интернет.
- 

Задание №8 (выберите один вариант ответа)

Вирусы распространяются при.

1. чтении файла;
2. выполнении исполняемого файла;

3. создании файла;
4. копировании файла.

---

Задание №9 (выберите один вариант ответа)

Вирусы по способу заражения среды обитания подразделяются на.

1. растровые-векторные;
2. резидентные-нерезидентные;
3. физические-логические;
4. цифровые-аналоговые.

---

Задание № 10 (выберите один вариант ответа)

Режим сканирования в антивирусных программах используется для...

1. блокирования возможности проникновения вирусов из Интернета
2. периодической проверки файлов компьютера;
3. проверки всех открываемых файлов;
4. проверки всех файлов, поступающих на компьютер.

Критерии оценки контрольной работы:

Шкала оценки		Критерии оценки
Оценка	Баллы	
5(отлично)	9-10	• количество ошибок не более 1
4 (хорошо)	7-8	• количество ошибок не более 3
3(удовлетворительно)	5-6	• количество ошибок не более 5
2(неудовлетворительно)	0-4	• количество ошибок более 5

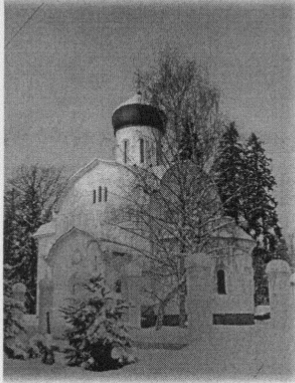
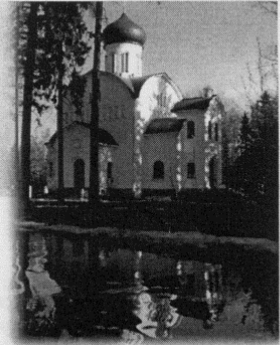
### Лабораторная работа на компьютере №1

Выполните в MS Word документ «Приходской листок».

Для выполнения документа нужен рабочий сайт действующего храма, из которого переносим информацию в документ. Пример такого документа представлен ниже.



Храм всех святых  
в земле Российской просиявших



# ПРИХОДСКОЙ ЛИСТОК

№ 1 от 22 октября 2012 г.

.....  
Расписание Богослужений

Октябрь 2012 года

23	Вт	8.30	Часы. Литургия. Молебен. Панихида.	Прп. Амвросия Оптинского	О. Евгений
		17.30	Молебен с акафистом прп. Серафиму, Саровскому Чудотворцу. Исповедь.		
24	Чт	8.30	Часы. Литургия. Молебен. Панихида.	Мчч. Прова, Тараха, Андроника	О. Евгений
		17.30	Молебен с акафистом перед мощами свт. Николая Чудотворца. Исповедь.		
27	Сб	8.30	Часы. Литургия. Молебен. Панихида.	Мчч. Назария, Гервасия, Протасия, Келсия	О. Дмитрий
		17.30	Всенощное бдение. Исповедь.		
28	Вс	9.00	Часы. Литургия. Молебен с водосвятием перед св. мощами угодников Божиих.	Неделя 21-я по Пятидесятнице	О. Дмитрий

Как нас  
найти?

Сайт: <http://rusaints.ru>

тел. 791-30-68, 791-61-77  
Московская область,  
Пушкинский район,  
пос. Софрино, ул.  
Орджоникидзе, д. 67



Критерии оценки лабораторной работы 1:

Шкала оценки		Критерии оценки
Оценка	Баллы	
5 (отлично)	7	Обучающийся: <ul style="list-style-type: none"> <li>• полностью реализовал все требуемые объекты в нужных местах документа.</li> <li>• допущено не более одной ошибки в форматирование.</li> </ul>
4 (хорошо)	6	Обучающийся: <ul style="list-style-type: none"> <li>• полностью реализовал все требуемые объекты в нужных местах документа.</li> <li>• допущены две ошибки в форматирование.</li> </ul>
3 (удовлетворительно)	5	Обучающийся: <ul style="list-style-type: none"> <li>• не полностью реализовал требуемые объекты.</li> <li>• допустил не менее двух ошибок в форматирование</li> </ul>
2 (неудовлетворительно)	0	Обучающийся: <ul style="list-style-type: none"> <li>• не реализовал большинство требуемых объектов.</li> </ul>

**Лабораторная работа на компьютере № 2**

Создать в PowerPoint презентацию на произвольную филологическую тему, объем 7 слайдов. Содержание презентации берется из существующих сайтов. Презентация строится с применением разных эффектов смены слайдов, в слайдах должны быть использованы объекты: текст, фотографии, созданные рисунки, диаграммы, таблицы, звуки.

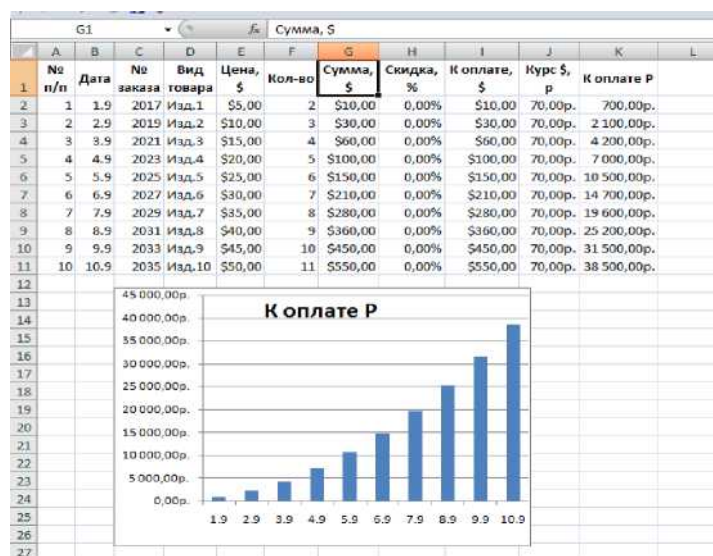
Критерии оценки лабораторной работы 2:

Шкала оценки		Критерии оценки
Оценка	Баллы	
5 (отлично)	6	Обучающийся: <ul style="list-style-type: none"> <li>• полностью реализовал все требования в презентации из 7 слайдов.</li> <li>• объекты всех типов представлены.</li> </ul>
4 (хорошо)	5	Обучающийся: <ul style="list-style-type: none"> <li>• полностью реализовал все требуемые объекты в нужных местах документа.</li> <li>• допущены две ошибки в форматирование.</li> </ul>
3 (удовлетворительно)	4	Обучающийся: <ul style="list-style-type: none"> <li>• не полностью реализовал требования.</li> <li>• объекты двух типов не представлены</li> </ul>
2 (неудовлетворительно)	0	Обучающийся: <ul style="list-style-type: none"> <li>• не реализовал большинство требуемых</li> </ul>

		<p>объектов.</p> <ul style="list-style-type: none"> <li>не использовал эффекты смены слайдов</li> </ul>
--	--	---

### Лабораторная работа на компьютере № 3

Построить в MS Excel таблицу и диаграмму из рисунка, помещенного ниже



Критерии оценки лабораторной работы 2:

Шкала оценки		Критерии оценки
Оценка	Баллы	
5 (отлично)	7	<p>Обучающийся:</p> <ul style="list-style-type: none"> <li>полностью и правильно реализовал таблицу с использованием формул.</li> <li>полностью и правильно реализовал диаграмму со всеми подписями.</li> </ul>
4 (хорошо)	6	<p>Обучающийся:</p> <ul style="list-style-type: none"> <li>реализовал таблицу с одной ошибкой, реализовал диаграмму с одной ошибкой.</li> </ul>
3 (удовлетворительно)	5	<p>Обучающийся:</p> <ul style="list-style-type: none"> <li>реализовал таблицу с двумя ошибками, реализовал диаграмму с двумя ошибками.</li> </ul>
2 (неудовлетворительно)	0	<p>Обучающийся:</p> <ul style="list-style-type: none"> <li>не реализовал диаграмму или в таблице сделал больше двух ошибок.</li> </ul>

Автор – Николаев К.Г.

Одобрено на заседании кафедры Информатики от «28» мая 2021 года, протокол №05-21.